

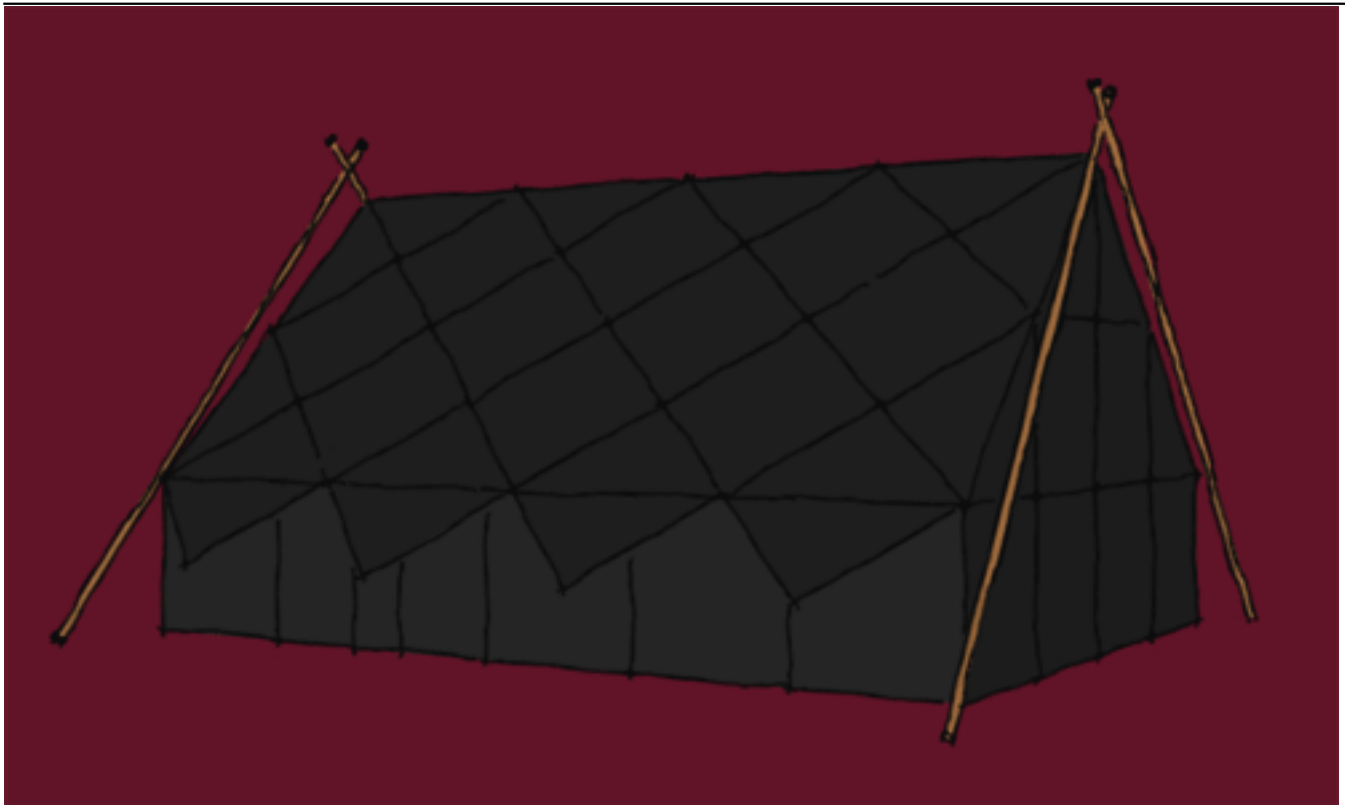
## Konstruieren mit Viereckzeltbahnen

- 
- 68489 Aufrufe

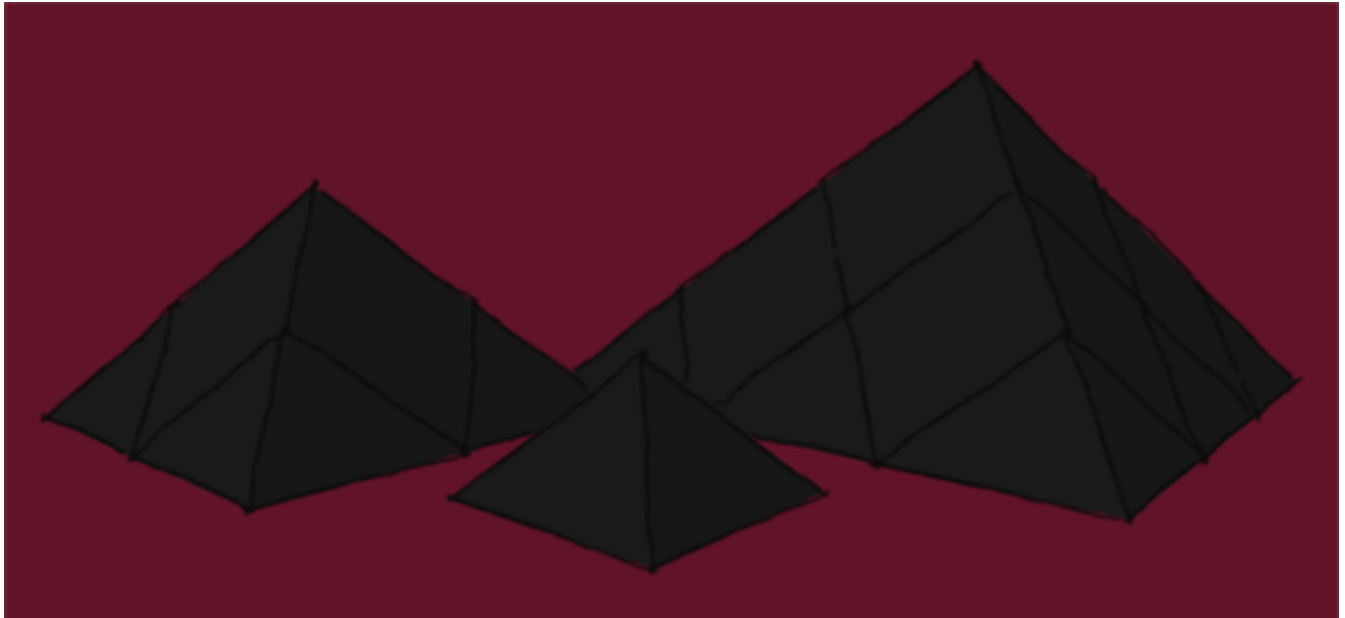


Foto: Heiko Kampka vom [Stamm Graf von Zinzendorf](#) [1]

Mindestens bis in die 50er Jahre des letzten Jahrhunderts waren Zelte, geknüpft nur aus Viereckzeltbahnen noch an der Tagesordnung. Die sogenannte Heereszeltbahn war weit verbreitet und sehr flexibel einzusetzen. Heute führen die Planen eher ein Schattendasein im Jurtenbau.



Dabei kannst du schöne Dinge daraus bauen, wenn du Phantasie hast, ein gutes räumliches Vorstellungsvermögen oder eines der alten Pfadfinderbücher. Die gängigen Varianten damals waren Langzelte und kleine Pyramiden.



Bereits in den 20er Jahren hatte Tusk ein Aufenthaltszelt mit 128 dieser Zeltbahnen bauen lassen. Aber auch die kleinen Spitzzelte sind schon seit langer Zeit bekannt und fast schon wieder in Vergessenheit geraten.



*Foto: Archiv der Jugendbewegung*

Wir finden, gerade bei thematischen Veranstaltungen, wo es darum geht z.B. Wikingerzelte, mittelalterliche Formen nachzuempfinden oder das ganz abstrakte zu wagen sind die quadratischen und rechteckigen Planen sehr vielfältig zu handhaben.

Hast du selbst schon experimentiert und das eine oder andere schöne Exemplar aufs Foto gebannt, dann freuen wir uns über deinen Beitrag. Schick Foto und Text einfach an [ralph@jurtenland.de](mailto:ralph@jurtenland.de) [2] oder melde dich an und verfasse deine eigenen Beiträge.

**Tags:** [viereck](#) [3]  
[konstruktion](#) [4]

## Blachenzelte

- 21193 Aufrufe

Anhang

 [Blachenzelt.pdf](#) [5]

Größe

189.05 KB



Foto: Frank Kissling

Blachenzelte erfreuen sich vor allem in der Schweiz großer Beliebtheit. Die Militärblachen sind kompatibel zu den Viereckzeltbahnen der Jurten und können auf die gleiche Weise verwendet werden.

Klassische Bauformen sind Firstzelt, Berliner und das Normadenzelt. Detaillierte Infos findest du auch bei den [Pfadi Region Weiach Stamm Schilda](#) [6]

Tags: [schweiz](#) [7]  
[militärblache](#) [8]

## Jurte mit Militärblache

- 14803 Aufrufe



Foto: [Rob Urd](#) [9]

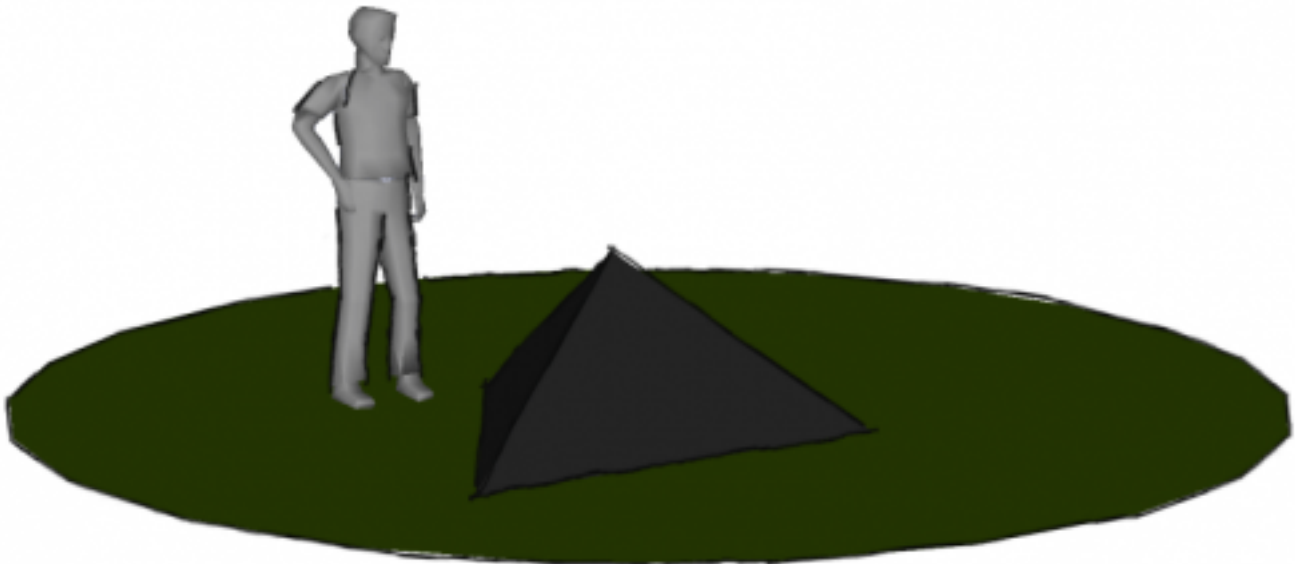
Was haben Jurte und Militärblache gemeinsam? Den gleichen Knopfabstand und das gleiche Grundmaß. Und deswegen sind sie auch kompatibel untereinander. Die Schweizer Militärblache, auch Zelteinheit genannt, entspricht in den Abmessungen unserer Viereckzeltbahn.

Beide haben das Kantenmaß von 165 cm mit jeweils acht Doppelknöpfen und Knopflöchern im Abstand von ca. 20 cm. Lediglich hat die Blache gegenüber der Viereckzeltbahn noch eine Halsschnur, welche es ermöglicht die Blache als Poncho zu tragen.

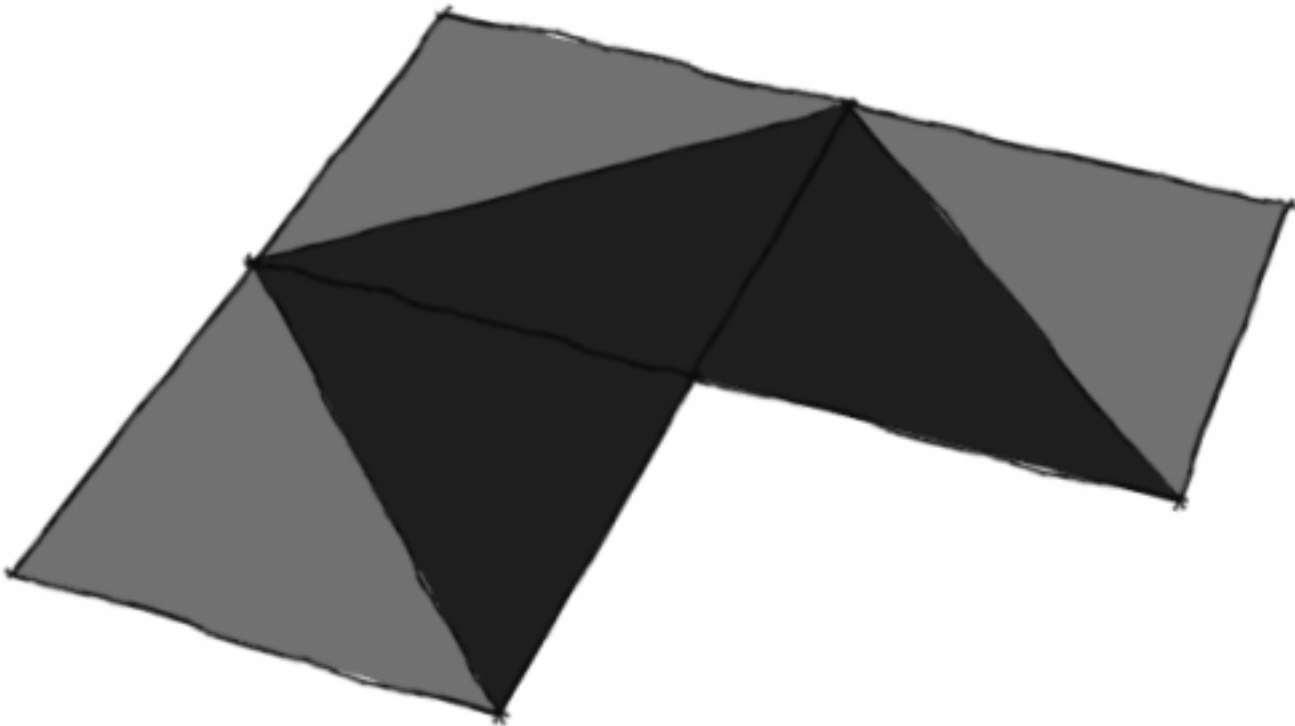
Tags: [jurte](#) [10]  
[militärblache](#) [8]

## Die kleinen Pyramiden

- 
- 21746 Aufrufe

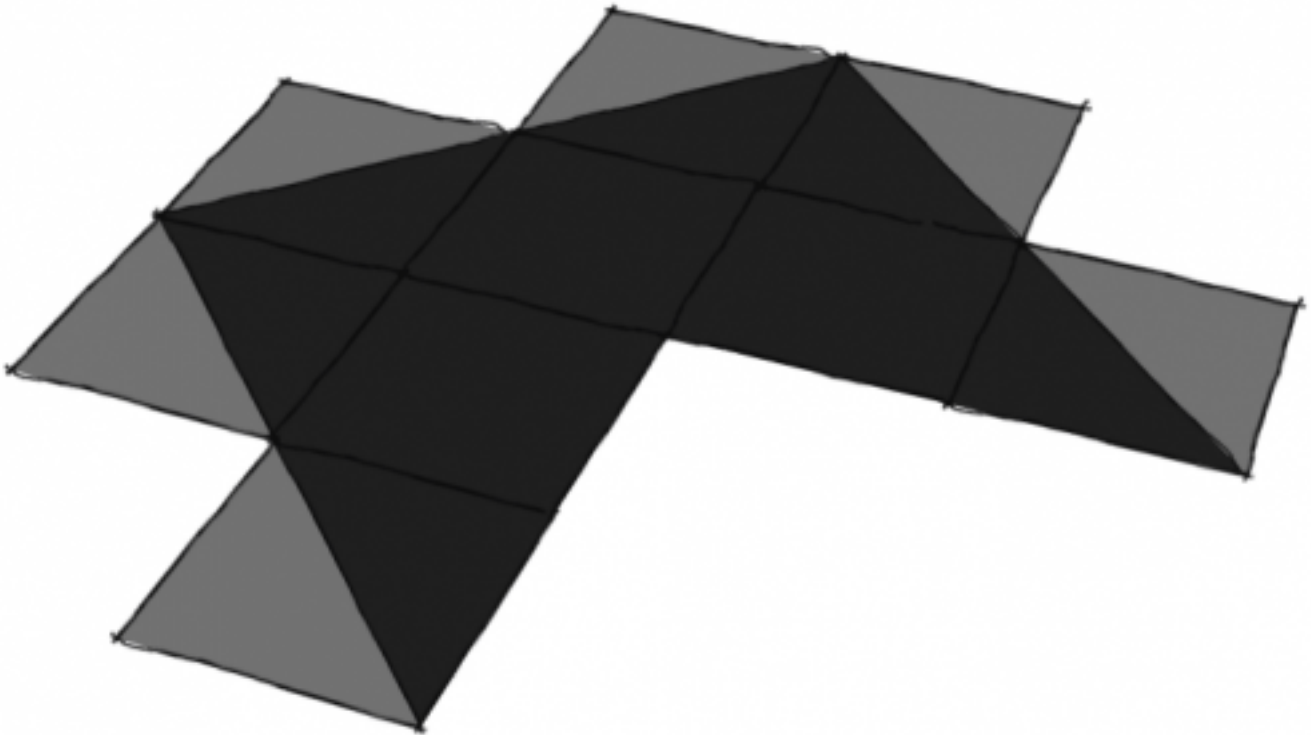


Sie ist klein, besteht aus drei Viereckzeltbahnen, die jeweils um die Hälfte umgeschlagen sind. Ob darin Platz zum Schlafen ist, dass muss du für dich selbst entscheiden. Die untere Kantenlänge hat zwar ca. 220 cm, die Höhe ist mit etwa 90 cm jedoch nicht das beste Maß.



Dennoch wollen wir an diesem Beispiel zeigen, wie die quadratischen Planen zu einer dreieckigen Pyramide werden. Alles, was hell ist, im oberen Bild wird umgeschlagen und im Grunde nicht benutzt (es dichtet aber bestens gegen Wind und Regen).

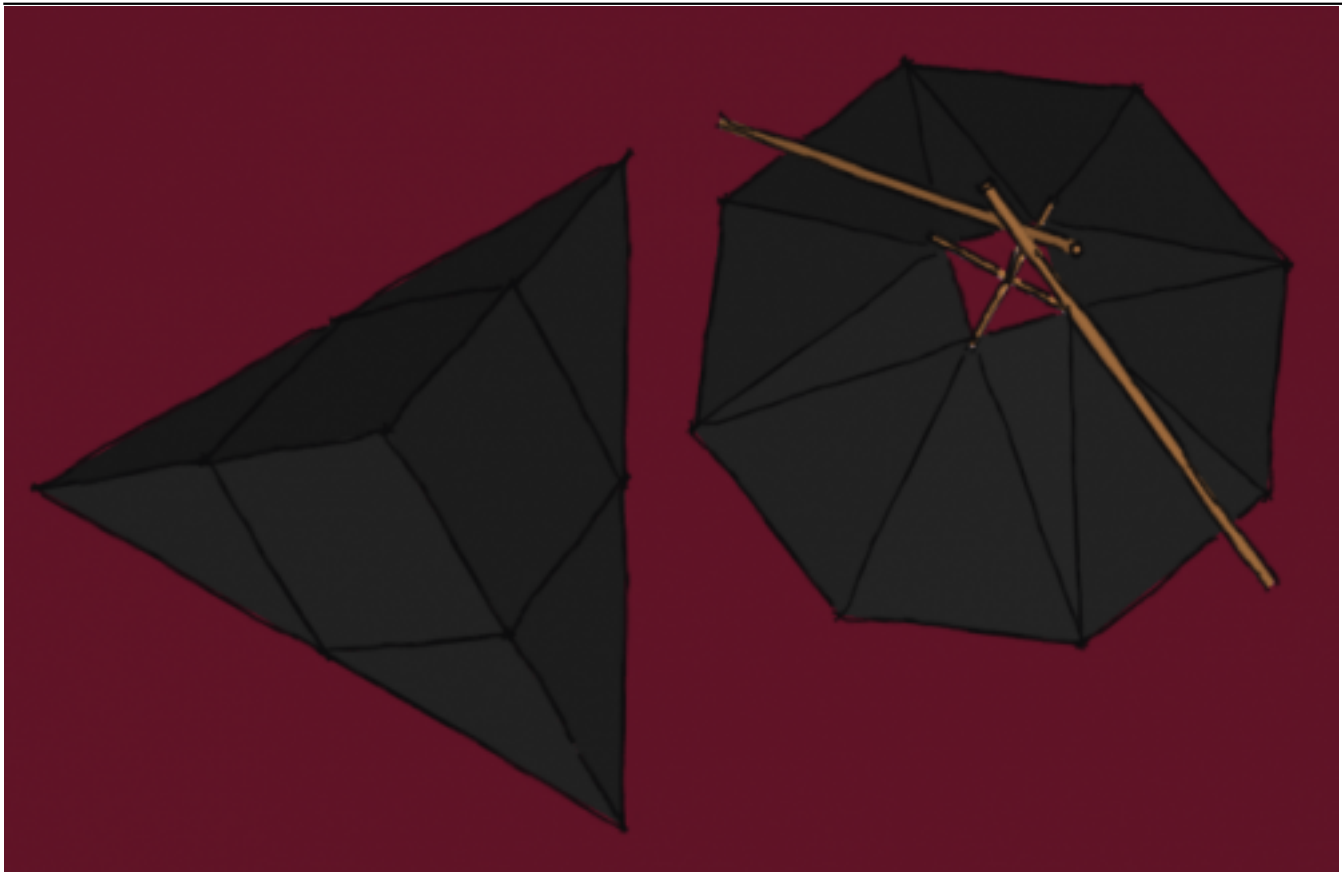
Die drei Bahnen werden im Winkel zusammengeknüpft. Wenn du jetzt die beiden übrigen Knüpfleisten zusammenziehst und auch miteinander verbindest, brauchst du nur noch eine Stange (90 cm) und drei Heringe. Fertig ist deine eigene Cheopspyramide.



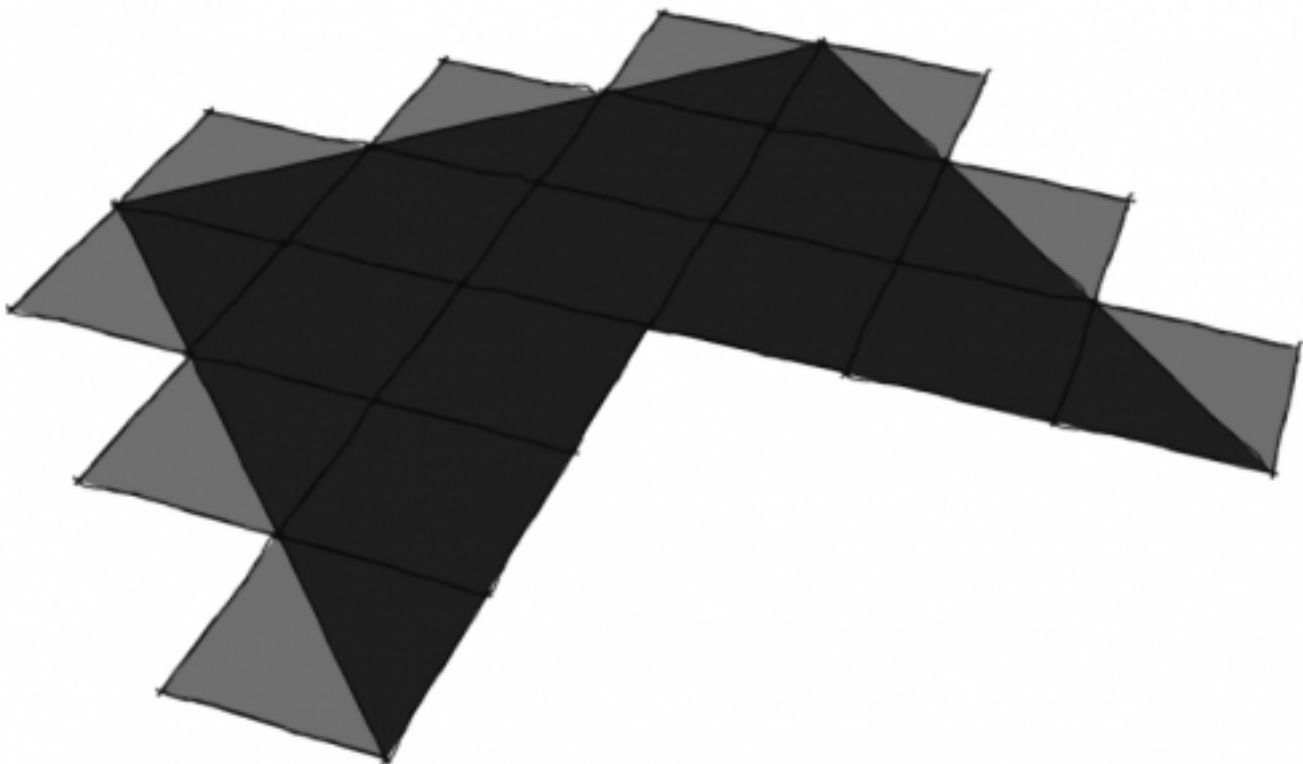
Nach dem gleichen System nun entstehen alle größeren Varianten der Zeltpyramide. Es kommen nur mehr Planen hinzu und mit jeder Ebene steigt die Mittelhöhe des Zeltes um ca. 90 cm. Hier sind es neun Viereckzeltbahnen, die eine Grundfläche von 4,40 Meter x 4,40 Meter ergeben.



Da passt dann schon was rein. Von der Größe ist diese Konstruktion fast mit einer Kohte vergleichbar. Lediglich ein Rauchabzug lässt sich nicht so einfach realisieren. Und natürlich könnte auch dieses Zelt mit Aussenzweibein statt Mittelstange aufgestellt werden.

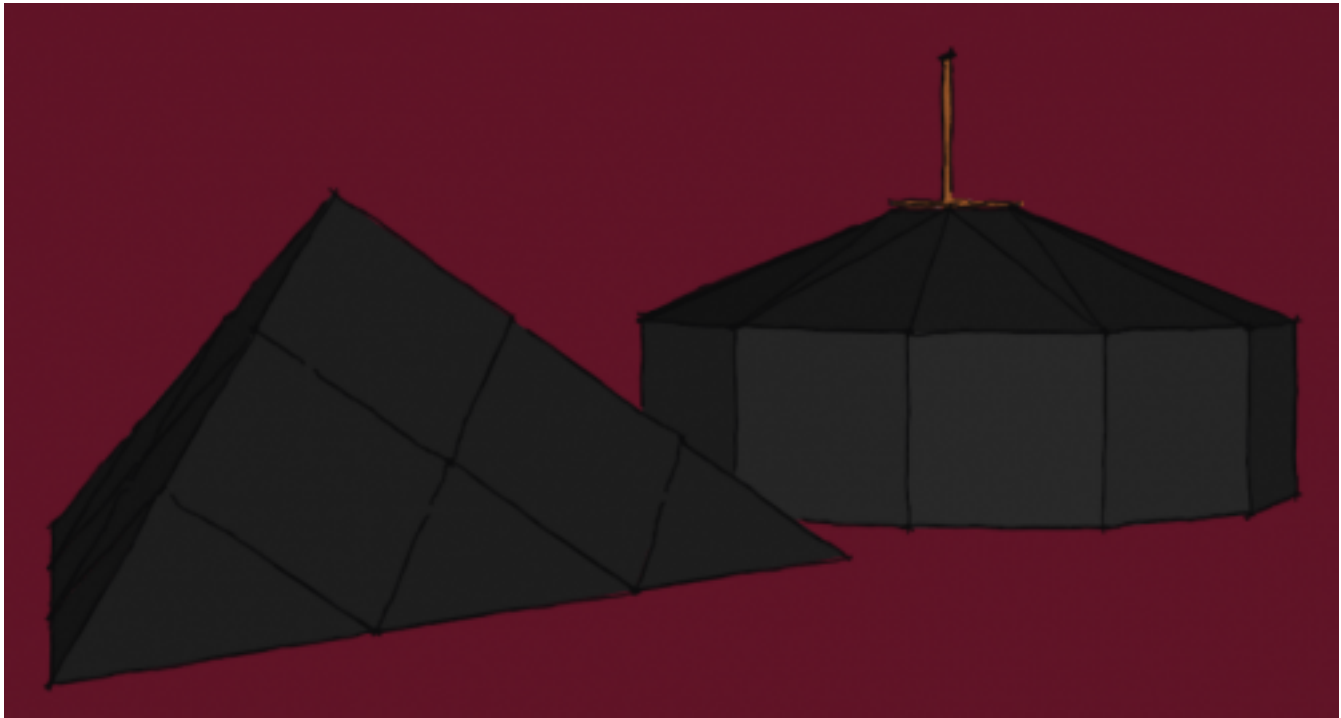


Die nächste Variante ist dann eine Pyramide aus 18 Viereckzeltbahnen, 660 cm Kantenlänge und etwa 270 cm Mittelhöhe.



Nun wird dies langsam richtig stattlich und kann sich bald mit einer Jurte vergleichen. Spätestens jetzt solltest du dir auch Gedanken darüber machen, die Seiten durch zusätzliche Stangen oder Abspansnschnüre nach aussen zu ziehen, damit die großen Stoffflächen nicht durchhängen. Ebenfalls ist es wichtig die Viereckzeltbahnen auch an den Ösen zu verbinden. Dies geht prima mit einer kleinen Schnur.





Das geht nun ewig so weiter. Als nächstes brauchst du 30 Planen, dann 45 Planen. Aber vergiss nicht: Mit der Größe des Zeltes steigen auch die Kräfte, die auf das Material wirken und die werden irgendwann zu groß.

Und noch ein Tipp: Achte immer darauf, dass die einzelnen Planen dachziegelartig miteinander verknüpft werden. Ein Fehler und das Regenwasser des halben Gebilde läuft dir in den Schoss.

Tags: [viereck](#) [3]  
[konstruktionen](#) [11]

## Vierecke breiten sich aus

- 
- 15425 Aufrufe



Fotos: [Christoph Dibak](#), [Freizeitlogger.de](#) [12] ([Creative Commons](#) [13])

Auf dem Pfingstlager der Landesmark Schwaben stand 2006 diese nette Konstruktion. Gefunden haben wir dies bei Flickr. Im folgenden Bild kannst du kompletten Ausmaße der Konstruktion erfassen. Uns gefallen insbesondere die sechs Spitzen und der punktsymmetrische Aufbau des Gebildes.



Auf der [Flickr-Seite zu dem Bild](#) [14] finden sich auch ein paar Kommentare zu der Konstruktion.

**Tags:** [viereck](#) [3]  
[konstruktionen](#) [11]

Jurtenland - Zelte mit Feuer im Herzen! Kohte und Jurte (c) 2006 - 2016 Ralph Fröhlich  
Besuche unsere weiteren Angebote [petromax.cooking](#) \* [kistenladen.de](#) \* [scoutladen.de](#) \* [troyerladen.de](#)

**Quell-URL:** <https://www.jurtenland.de/viereck>

#### Links

- [1] <http://www.stamm-graf-von-zinzendorf.de>
- [2] <mailto:ralph@jurtenland.de>
- [3] <https://www.jurtenland.de/category/tagsviereck>
- [4] <https://www.jurtenland.de/category/tagskonstruktion>
- [5] <https://www.jurtenland.de/files/Blachenzelt.pdf>
- [6] <http://www.pfadiweiach.ch/>
- [7] <https://www.jurtenland.de/category/tagsschweiz>
- [8] <https://www.jurtenland.de/category/tags/milit%C3%A4rblache>
- [9] <http://www.url-drum.ch/>
- [10] <https://www.jurtenland.de/category/tagssjurte>
- [11] <https://www.jurtenland.de/category/tagskonstruktionen>
- [12] <http://www.freizeitblogger.de/>
- [13] <http://creativecommons.org/licenses/by-sa/2.0/deed.de>
- [14] <http://www.flickr.com/photos/freizeitblogger/163142656/>

